

สภาพทั่วไปและสถานการณ์เสี่ยงภัยของพื้นที่ จังหวัดนครสวรรค์

สภาพทั่วไป

องค์การบริหารส่วนจังหวัดนครสวรรค์ ห่างจาก
กรุงเทพฯ ถึงจังหวัดนครสวรรค์ 237 กิโลเมตร มีพื้นที่
จังหวัด 9,597.677 ตารางกิโลเมตร หรือ 5,998,548 ไร่
แบ่งเขตการปกครองออกเป็น 15 อำเภอ ทิศเหนือติดต่อกับ
จังหวัดกำแพงเพชรและจังหวัดพิจิตร ทิศใต้ติดต่อกับจังหวัด
ลพบุรี, อุทัยธานี, ชัยนาท และสิงห์บุรี ทิศตะวันออก
ติดต่อกับจังหวัดเพชรบูรณ์ ทิศตะวันตกติดต่อกับจังหวัดตาก

ลักษณะภูมิประเทศ

ตามลักษณะภูมิศาสตร์โดยทั่วไป ส่วนใหญ่เป็นที่ราบ
ลุ่ม เหมาะแก่การเกษตร เป็นที่ราบประมาณ 3 ใน 4
ของพื้นที่จังหวัด มีแม่น้ำสายสำคัญ คือ แม่น้ำปิง แม่น้ำ
ยม และแม่น้ำน่าน ไหลมารวมกันเป็นแม่น้ำเจ้าพระยา
ไหลผ่านช่วงกลางจังหวัด

ลักษณะภูมิอากาศ

มีลักษณะร้อนชื้น มีฤดูฝนและฤดูแล้งที่เด่นชัด ฤดูฝน
ได้รับอิทธิพลจากมรสุมตะวันตกเฉียงใต้ อยู่ในช่วงเดือน
ตุลาคม ปริมาณน้ำฝนในแต่ละปี หากปีใดปริมาณน้ำฝน
มากกว่า 1,200 มิลลิเมตร/ปี จะเกิดปัญหาน้ำท่วม
ถ้าปริมาณน้ำฝนต่ำกว่า 1,000 มิลลิเมตร/ปี จะประสบ
ปัญหาภัยแล้ง

ประชากร

จำนวนประชากรทั้งหมด ประมาณ
1,074,239 จำนวน 128 ตำบล 1,433 หมู่บ้าน

เครื่องจักรกลที่ใช้ช่วยเหลือผู้ประสบภัยแล้ง

1. รถยนต์บรรทุกน้ำ
ขนาด 10,000 ลิตร จำนวน 2 คัน
ขนาด 12,000 ลิตร จำนวน 4 คัน
2. รถขุดดิน (แบคโฮว์) ของ อบจ.นครสวรรค์
จำนวน 15 คัน
3. เครื่องสูบน้ำ ขนาด 8 นิ้ว
จำนวน 17 เครื่อง
4. เครื่องขุดเจาะ/เป่าล้างบ่อบาดาล
จำนวน 1 คัน

เวลาปฏิบัติงานนอกเวลาราชการ (วันทำการ)

เช้า เวลา 07.00 – 08.30 น.

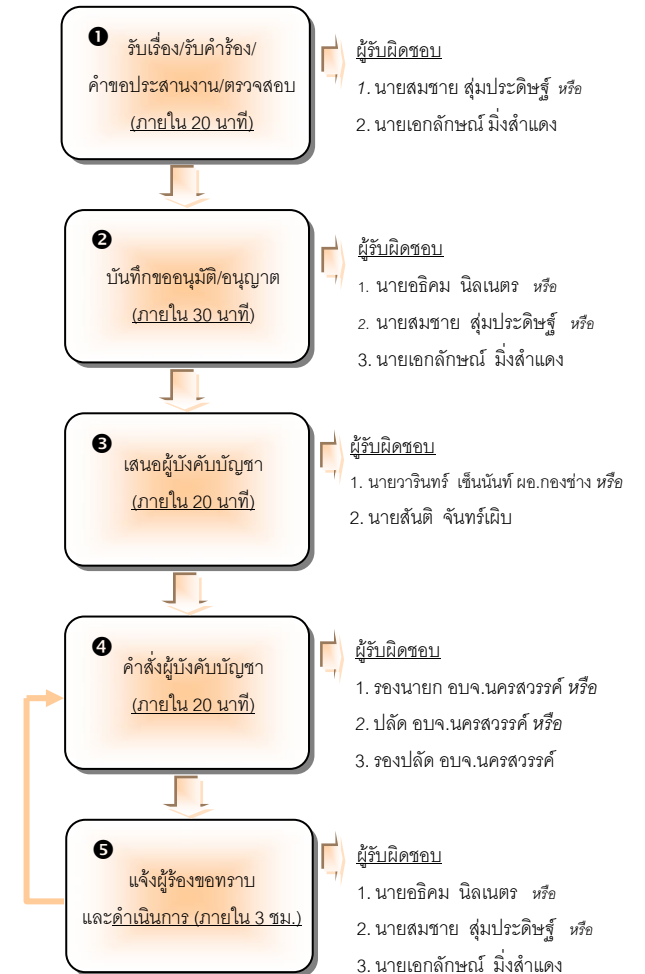
เที่ยง เวลา 12.00 – 13.00 น.

เย็น เวลา 16.30 – 18.30 น.

วันหยุดราชการและวันนักขัตฤกษ์

เวลา 07.00 – 16.30 น.

ขั้นตอนแผนผังการบริการประชาชน ในการแจกจ่ายน้ำอุปโภค - บริโภค

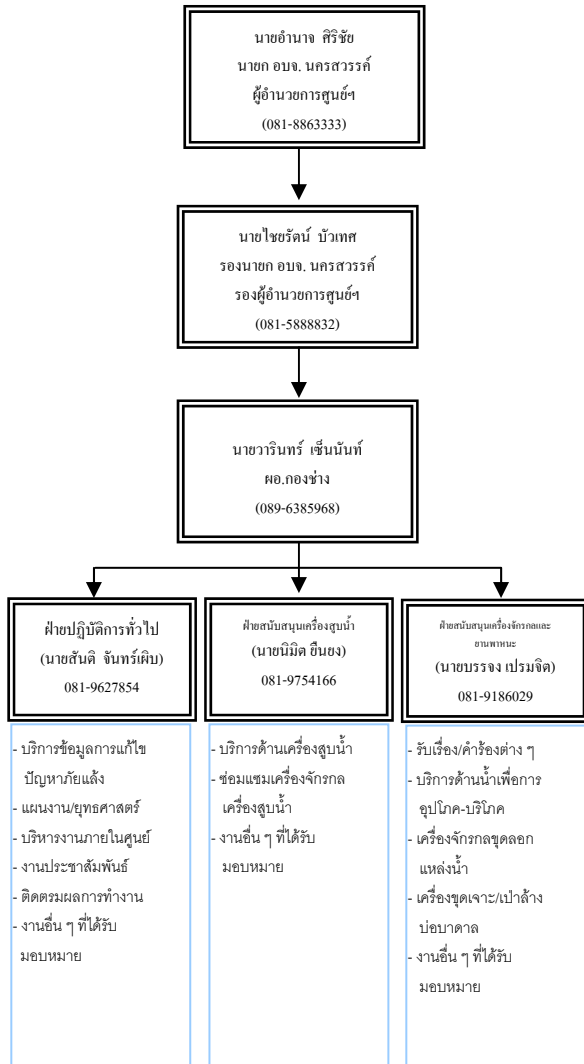


หมายเหตุ

- ใช้เวลาทั้งหมดประมาณ 3 ชั่วโมง
สามารถออกแจกจ่ายน้ำได้เป็นอย่างช้า

ศูนย์อำนวยการป้องกันและแก้ไขปัญหาภัยแล้ง ปี 2553

กองช่าง องค์การบริหารส่วนจังหวัดนครสวรรค์



ทุกวัน เวลาราชการ
ไม่มีค่าบริการและค่าใช้จ่าย

พบปัญหาภัยแล้ง

แจ้ง....
องค์การบริหารส่วนจังหวัดนครสวรรค์
ช่วยท่านได้.

โทร. 056-803567-70 ต่อ 503
www.nakhonsawanpao.go.th



จัดทำโดย

ฝ่ายป้องกันบรรเทาสาธารณภัย กองช่าง
องค์การบริหารส่วนจังหวัดนครสวรรค์

อบจ. นว.

บริการแจกจ่ายน้ำ อุปโภค-บริโภค
ช่วยเหลือผู้ประสบปัญหาภัยแล้ง



ไม่มีค่าบริการและค่าใช้จ่าย



ฝ่ายป้องกันบรรเทาสาธารณภัย กองช่าง
องค์การบริหารส่วนจังหวัดนครสวรรค์
โทร. 0 5680 3567 – 70 ต่อ 503

www.nakhonsawanpao.go.th